

# Fabrication spéciale

Conception et réalisation de pièces sur mesure

**SIMPSON**

**Strong-Tie**



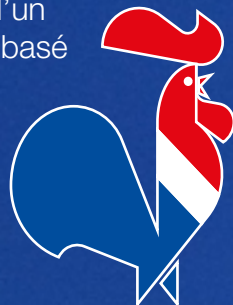
**La qualité  
hors standard,  
sans équivalent.**



# Vos pièces sur mesure Imaginez, nous fabriquons !

---

Simpson Strong-Tie vous propose, en plus de son offre standard, la fabrication de pièces sur mesure. Bénéficiez d'un interlocuteur unique pour tous vos projets. Quels que soient vos besoins, profitez d'un service de spécialistes et de la qualité d'un industriel reconnu, basé au sein d'une usine française, en Vendée (85) !

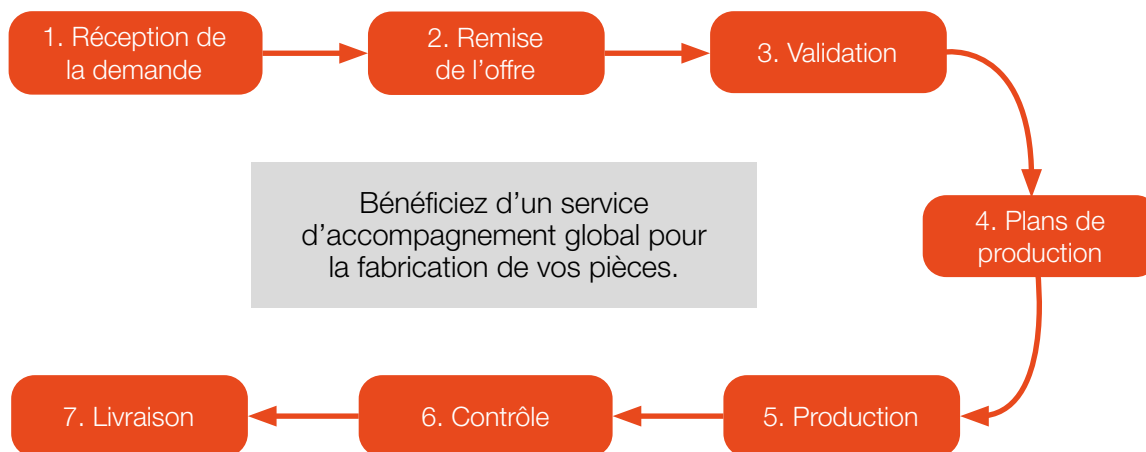


## Qu'est-ce qu'un produit spécial ?

Les produits spéciaux sont le résultat d'une conception spécifique. Ils sont destinés à un chantier, répondent à un besoin non standard et font l'objet d'une fabrication dans nos unités de production.

## Du croquis... à la livraison sur chantier.

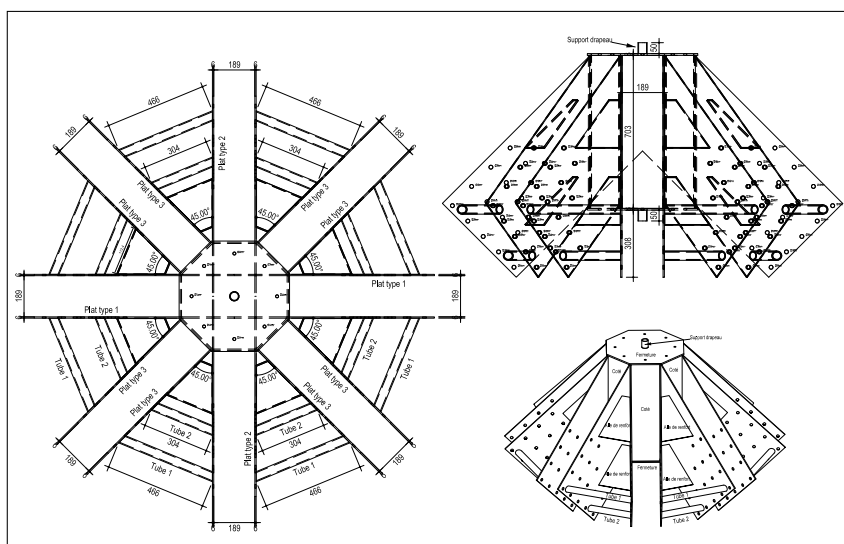
De A à Z, disposez d'un interlocuteur unique pour vos besoins en pièces spéciales et standards à livrer sur vos chantiers.



### 1. Réception de la demande de devis avec plan

Faites votre demande auprès de notre service spécial : [commercial@strongtie.eu](mailto:commercial@strongtie.eu) ou envoyez votre demande via notre formulaire de contact sur notre site internet.

### 2. Réalisation de l'étude économique du projet et remise de l'offre

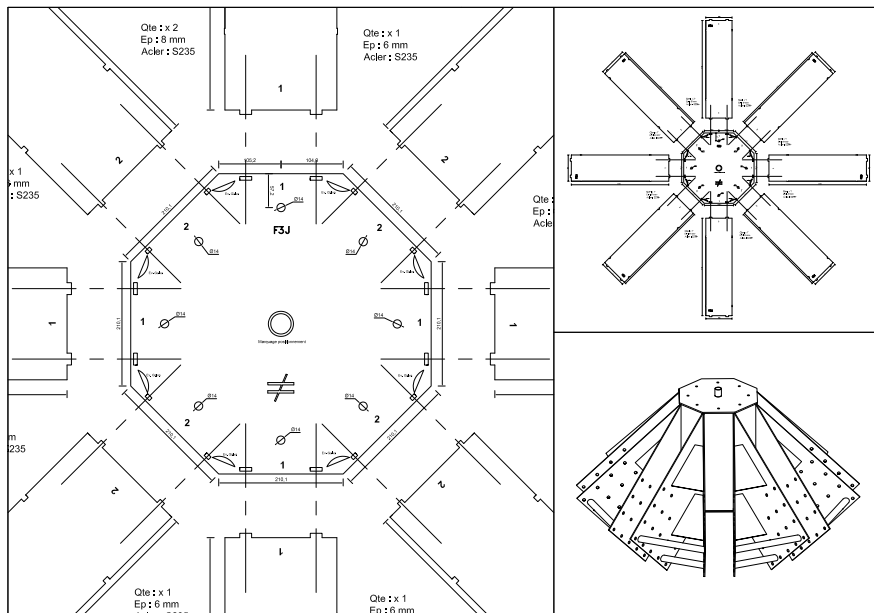


Pour réaliser votre produit sur mesure, n'hésitez pas à nous contacter via notre formulaire de contact.

À cette étape, le service spécial réalise une étude économique du projet et peut également vous remettre sur demande, une *Évaluation Technique de Charges (ETC)*.

### 3. Validation de la commande

#### 4. Création de plans de production



#### 5. Production des pièces spéciales



#### 6. Contrôle de production

Des contrôles qualité sont réalisés à chaque étape de production des pièces spéciales.

#### 7. Livraison des produits finis où vous le souhaitez, dans votre atelier ou directement sur votre chantier

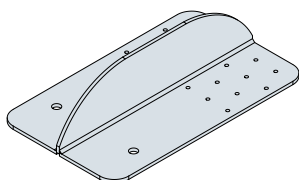


## Produits spéciaux et produits modifiés

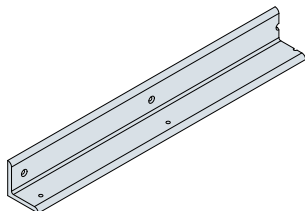
Le processus de fabrication des pièces spéciales de Simpson Strong-Tie bénéficie de la certification NF EN1090-2. Cette norme européenne spécifie des exigences pour l'exécution des structures en acier et en inox.



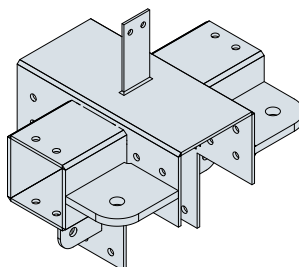
### Exemples de produits spéciaux



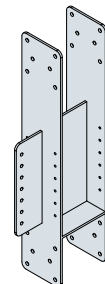
Plaque perforée stylisée



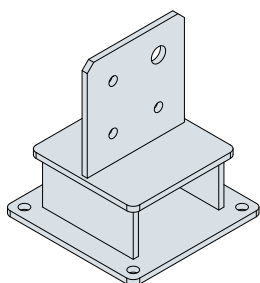
Muralière acier



Ferrure mécano-soudée



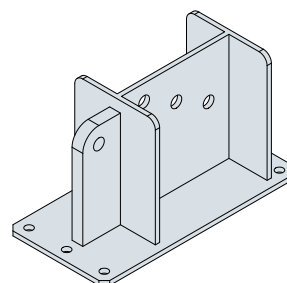
Liaison poteau-poutre



Pied de poteau



Plaque perforée



Ferrure de contreventement

### Différents savoir-faire



Soudure



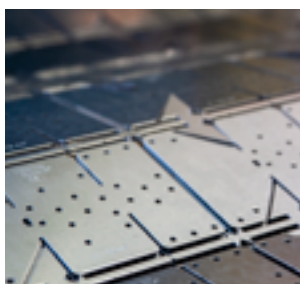
Pliages spécifiques



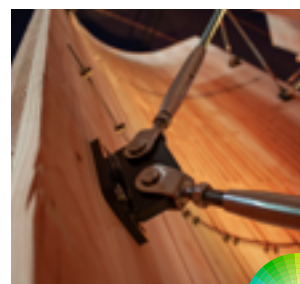
Traitement de surface (galva à chaud, thermolaquage, passivation, zingage)



Découpe laser




Poinçonnage



Finitions à la demande



Les produits spéciaux sont conçus par le client et sont fabriqués par Simpson Strong-Tie® conformément aux spécifications du client. Simpson Strong-Tie® ne peut pas et ne fait aucune préconisation quant à l'adéquation des produits spéciaux et leur usage. Tout produit modifié par le concepteur ou l'utilisateur est sous l'entière responsabilité de la personne qui aura préconisé ou exécuté une telle modification. Le concepteur devra fournir les instructions nécessaires à la mise en oeuvre. Simpson Strong-Tie® ne peut être tenu pour responsable de ces modifications, ni des conséquences de la mise en oeuvre de celles-ci.



# Notre souci du détail au service de vos pièces spéciales.

## Simpson Strong-Tie vous propose un service de spécialistes...

Notre service spécial se compose d'un ingénieur et de deux techniciens qui vous accompagnent dans la bonne réalisation de vos projets. Quels que soient vos besoins, nous répondrons à vos exigences grâce à un service de production spécifique tout en nous appuyant sur la qualité de notre outil industriel.

Des sociétés de construction, d'architectes ou de maîtres d'oeuvre font déjà appel à nos services pour la réalisation d'écoles, de gymnases, stades et bâtiments publics ou privés. Contactez-nous !



02.51.28.44.00



40tech@strongtie.com



strongtie.eu

